



Informations générales

Cette fiche technique présente les besoins et informations nécessaires au bon déroulement et accueil du spectacle *La Juke Box Boum !*. Merci de la lire jusqu'au bout et de nous contacter en cas de doute. Une adaptation est toujours possible !

Contacts :

Patricia Debias / co-créatrice et musicienne / 06 22 06 56 67

Paquet Lucie / co-créatrice et danseuse / 06 75 67 22 28

Duncan Demoulin / technicien / 06 80 55 97 67

Alimentation :

Patricia - RAS

Lucie - sans gluten et sans lactose

Duncan – végétarien

Merci de prévoir une loge ou un espace dédié pour que les artistes puissent se changer et laisser du matériel personnel.

Véhicule :

Merci de nous fournir un emplacement de déchargement et parking proche de l'espace de jeu. Nous nous déplaçons avec un fourgon de type Partner.

Durée du spectacle :

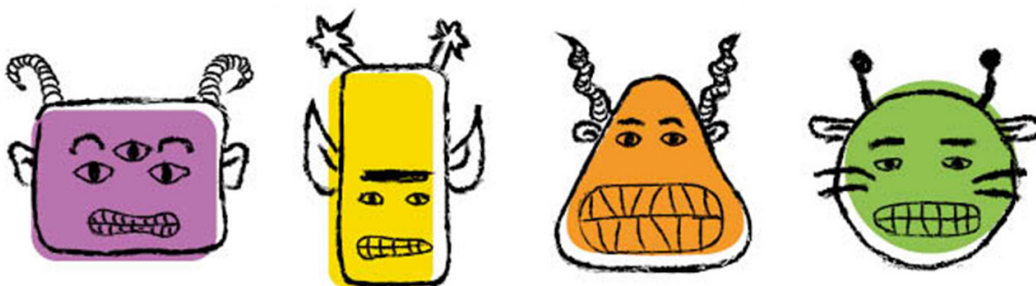
1h tout compris (temps de vote et maquillage, temps boum et spectacle).

Montage et démontage :

Durée montage + raccords : 3h

Démontage : 1h

Merci de prévoir une personne minimum pour aider au déchargement et chargement.



Le spectacle

Synopsis :

Boum participative et spectacle immersif.

La Juke-Box Boum est une boum artistique pour les enfants de 6 à 12 ans. Amené.e.s à choisir les morceaux sur lesquels ils et elles souhaitent danser, ils et elles sont ensuite invité.e.s à se transformer pour devenir les monstres imaginaires de La Juke-Box Boum ! pour enfin rejoindre la piste de danse.

Mais soudain, la boum s'arrête...

Le public :

le spectacle est destiné aux enfants de 6 à 12 ans.

Petite jauge : 80 personnes (enfants et accompagnants)

Grande jauge : 120 personnes (enfants et accompagnants)

Position public : debout dans l'espace scénique et si l'espace le permet possiblement autour
Les jeunes enfants devront être pris en charges par leurs parents ou les accompagnants et aucunement laissés livrés à eux même.

L'espace scénique :

Prévoir 2 espaces :

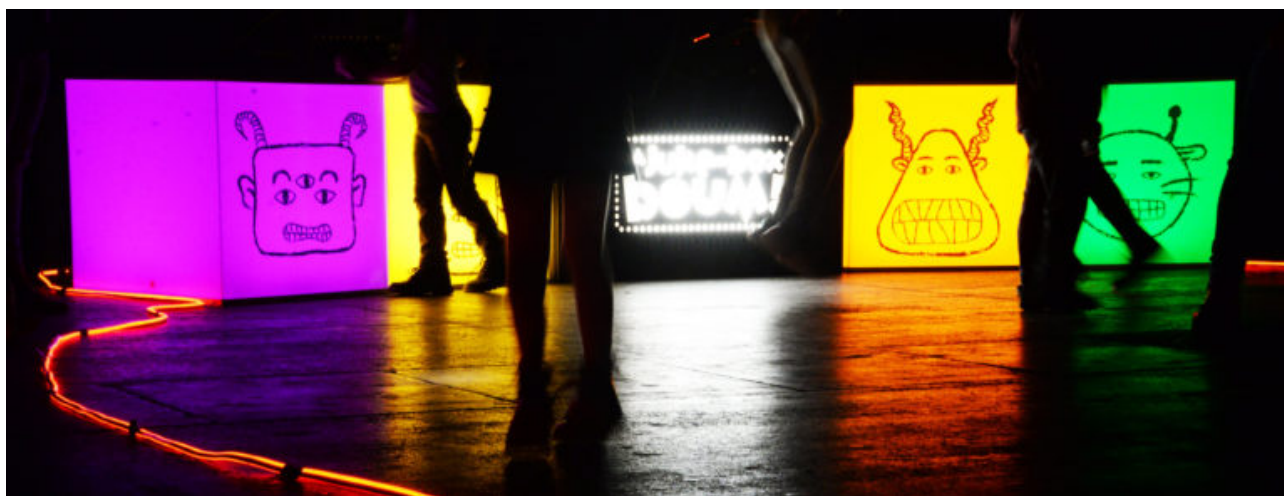
Espace 1 : minimum 2 x 3m = sas de maquillage et de vote

Espace 2 : minimum 6 x 8 m = espace de boum / spectacle

Prévoir l'occultation de la salle pour une obscurité maximum.

Si la scène est surélevée, il faut sécuriser l'espace car les spectateurs sont sur le plateau et sont en mouvement.

La Juke-Box Boum peut se jouer dans d'autres espaces que des salles de spectacle stricto sensu, tant que les nécessités d'obscurité, de dimensions d'espaces et d'accès à l'électricité sont remplies.



Technique

Le spectacle est autonome techniquement, la compagnie fournissant l'intégralité de la scénographie, de l'éclairage et de la sonorisation. Nous avons cependant besoin d'un **espace noir** (salle sans fenêtres ou bien occultées), et de **prises électriques** (idéalement situées sur le plan).

La totalité de la puissance électrique du spectacle ne dépassant pas **16A**, il est possible de jouer sur un seul circuit électrique. Il est toutefois préférable de séparer le son et la lumière quand cela est possible.

Dans tous les cas, merci de nous préciser ou et comment peut se faire l'accès à l'électricité.

Note pour les lieux équipés :

Dans des lieux équipés, il est appréciable de pouvoir utiliser le matériel déjà en place (sonorisation, éclairage) si son implantation est compatible avec le spectacle. Nous pourrions en discuter si la situation se présente.

Implantation :

Le plan ci-joint présente une implantation typique et les dimensions « idéales » du spectacle. Une adaptation est certainement possible pour votre lieu, n'hésitez pas à nous contacter pour en discuter.

Matériel :

La compagnie ramène :

- Une scénographie composée de 4 cubes lumineux, un lumistyle rouge, une table DJ lumineuse, 2 stands pour l'entrée publique, une boule à facette
- Un parc lumière composé de 2 pars Leds, 1 quartz halogène 300w, un F1
- Un système son composé de 2 subs, 2 enceintes amplifiées et une mixette 4 voies
- Un lot de câblage audio, DMX et électrique



IMPLANTATION JUKE BOX BOUM!

